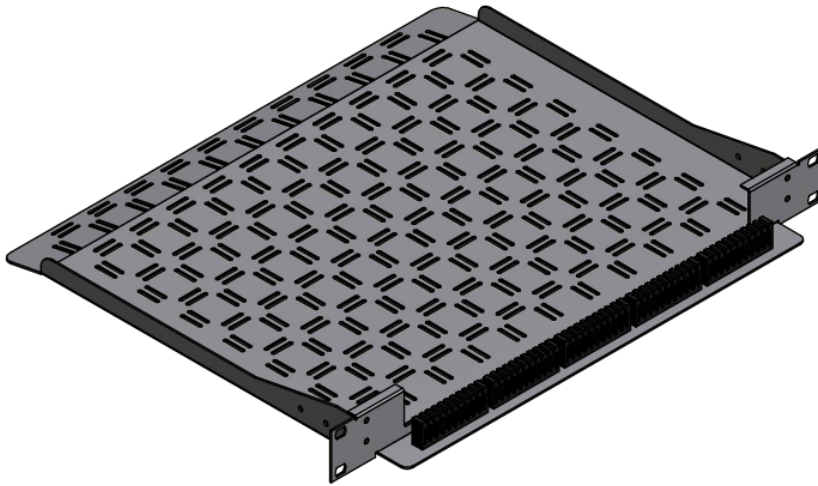


Datenblatt

Kabeldurchführpanel 19" 1HE reinweiss



► Beschreibung

Für eine saubere und sichere Durchführung von Patchkabeln, von der Vorder- zur Rückseite von 19" Profilen. Die 19" 1HE Kabeldurchführung schützt Ihre Glasfasern und ermöglicht die Aufbewahrung von Überlängen auf einer perforierten Ablage. Die 5 Rückhaltegummis sorgen für einen optimalen Halt und Führung. Montage unter Patchpanel 1HE, 2HE und 3HE.

► Technische Daten

- Frontale Gummis zur Patchkabelführung und Zugentlastung
- Tablar 350mm perforiert
- Material: Stahl
- Farbe: Weiss RAL 9010
- Dimension: 19" 1HE
- Masse (B x T): 483 x 380 mm

► Lieferumfang

- Inklusive Befestigungsmaterial

